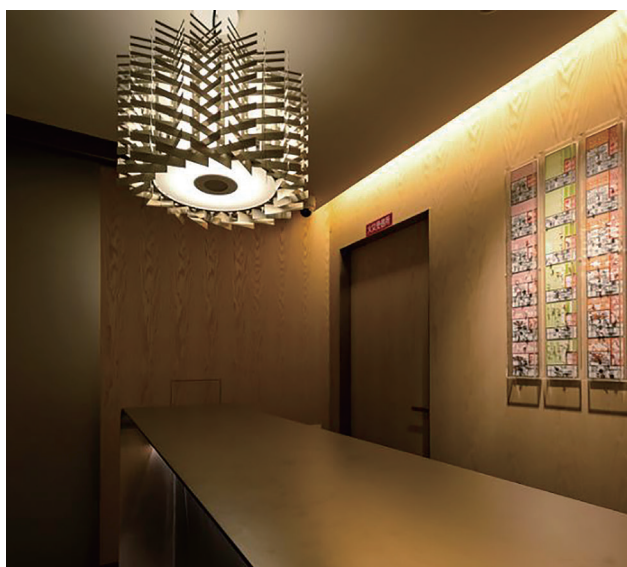


An abstract graphic composed of numerous thin, flowing lines in a light yellow or gold color. These lines originate from the top left and curve downwards and to the right, creating a sense of movement and fluidity. The lines are closely packed in some areas and more spread out in others, forming a dynamic, organic shape that resembles a stylized 'S' or a series of connected loops. The background is a solid black, which makes the glowing lines stand out prominently.

NEWLY BUILT

快生は新しい挑戦をし  
お施主様の理想を形にする

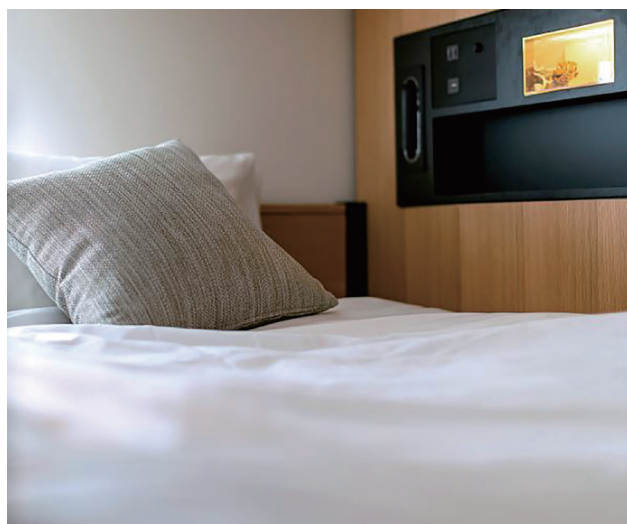




## 【ホテル】

規模・構造 地上4階建 鉄骨造  
 施工面積 約 620 m<sup>2</sup>

粋なホテルで、ご滞在いただくお客様には  
 上質でワンランク上の空間となりますよう施工に  
 取り組ませていただきました。



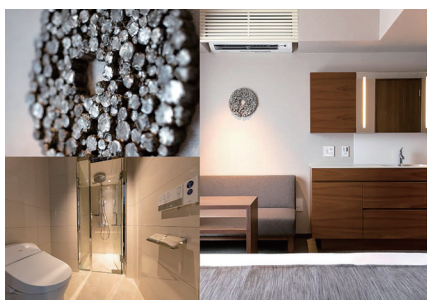




### 【ホテル】

規模・構造 地上5階建 鉄骨造  
 施工面積 約 546 m<sup>2</sup>

京都のホテルということで風情はありつつも、  
 現代美術館のような、どこかわくわくするような空間の  
 ホテルが完成しました。







### 【複合施設】

規模・構造      地上2階建 鉄骨造  
 施工面積      約 630 m<sup>2</sup>

ハイグレードなテナントビルとして  
 設計された複合施設を完成させました。







## 【結婚式場】

規模・構造 地上2階建 鉄骨造  
 施工面積 建築 : 約 387 m<sup>2</sup>  
 外構 : 約 404 m<sup>2</sup>

愛し合ったお二人の人生のスタート地点である結婚式場  
 その大役を弊社がブライダル会社様より託されて、より意気込みを実感しながらの  
 工事になりました。  
 特に今回のデザインは自然との融合をメインテーマとしましたので屋内はもとより、  
 屋外デザインの緻密は要求にも気配りしながらの施工を心掛けました。  
 こちらの結婚式場を利用された皆様がより幸せになることを施工業者として  
 節に願っております。



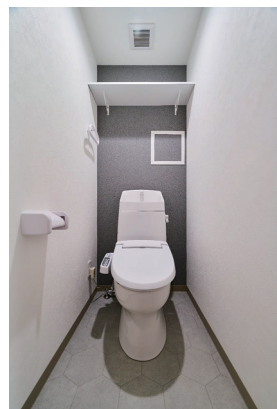




### 【職員寮】

規模・構造 地上3階建 鉄骨造  
 施工面積 約 596 m<sup>2</sup>

お施様の職員一人ひとり快適にお過ごしいただきたいという想いを受け、共用部分含め使いやすさを意識して完成させました。







## 【共同住宅】

規模・構造 地上3階建 木造  
 施工面積 約 1160 m<sup>2</sup>

1K、1LDK、2LDKの3タイプ間取りがある物件です。  
 内装はフロアごとにアクセントとなる壁紙の色を変え  
 どの世帯にも需要のある物件に仕上げるこ  
 ことができました。



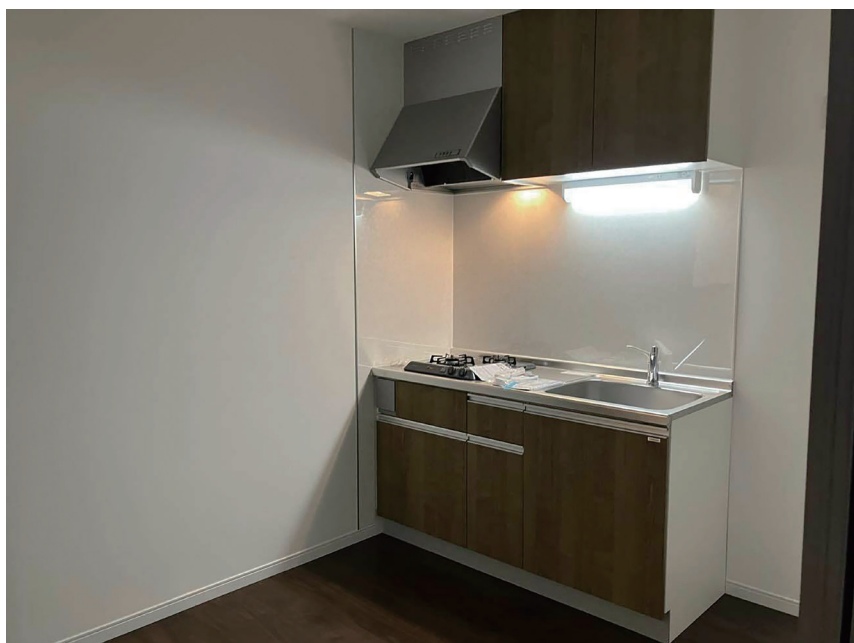




## 【共同住宅】

規模・構造      地上2階建 木造  
 施工面積      約 131 m<sup>2</sup>

資産が循環していくことを願ってお部屋づくりをいたしました。  
 デザイン面、設計力、実現性のともに高い資産となりました。







## 【注文住宅】

規模・構造 地上6階建 鉄骨造  
 施工面積 約 465 m<sup>2</sup>



お施主様のこだわりを形にし、「快適な暮らし」と「ワンランク上」を表現できた住宅となりました。







## 【共同住宅 / 民泊施設】

規模・構造 地上3階建 木造  
 施工面積 約 323 ㎡

たくさんの民泊施設がある中で、  
 印象を格上げできる建物を  
 目指してお施主様の希望を  
 実現できました。





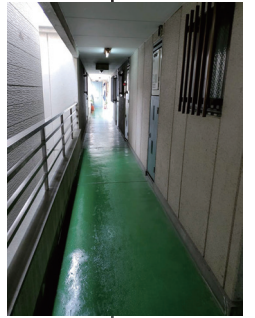
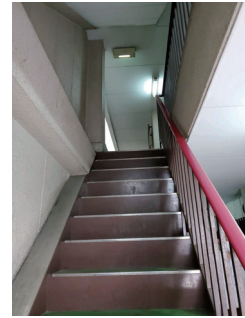
An abstract graphic consisting of multiple thin, flowing lines in a light grey and a muted gold color. The lines originate from the top left and curve downwards and to the right, creating a sense of movement and depth. They overlap and intertwine, forming a complex, organic shape that resembles a stylized wave or a ribbon.

## LARGE SCALE REPAIR

デザイン性や利便性の向上を目指し  
新しい資産価値を蘇らせる



AFTER



BEFORE

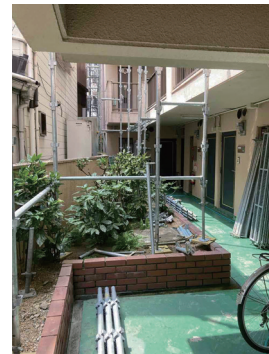
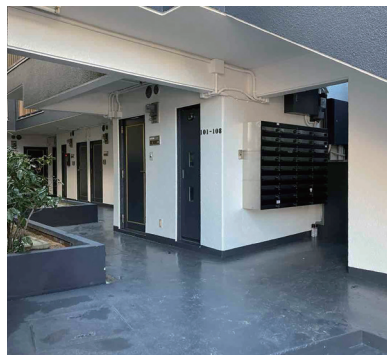
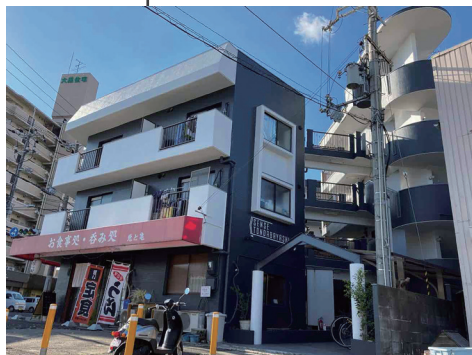


外壁・外構リニューアル



AFTER

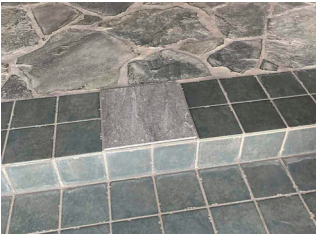
BEFORE







AFTER







新築当時の美しさを復活できるか、また  
今後長く使っていただくために、お施主様並びに  
ご入居者様に満足いただけるよう細かいご要望に  
対応させていただきました。



BEFORE



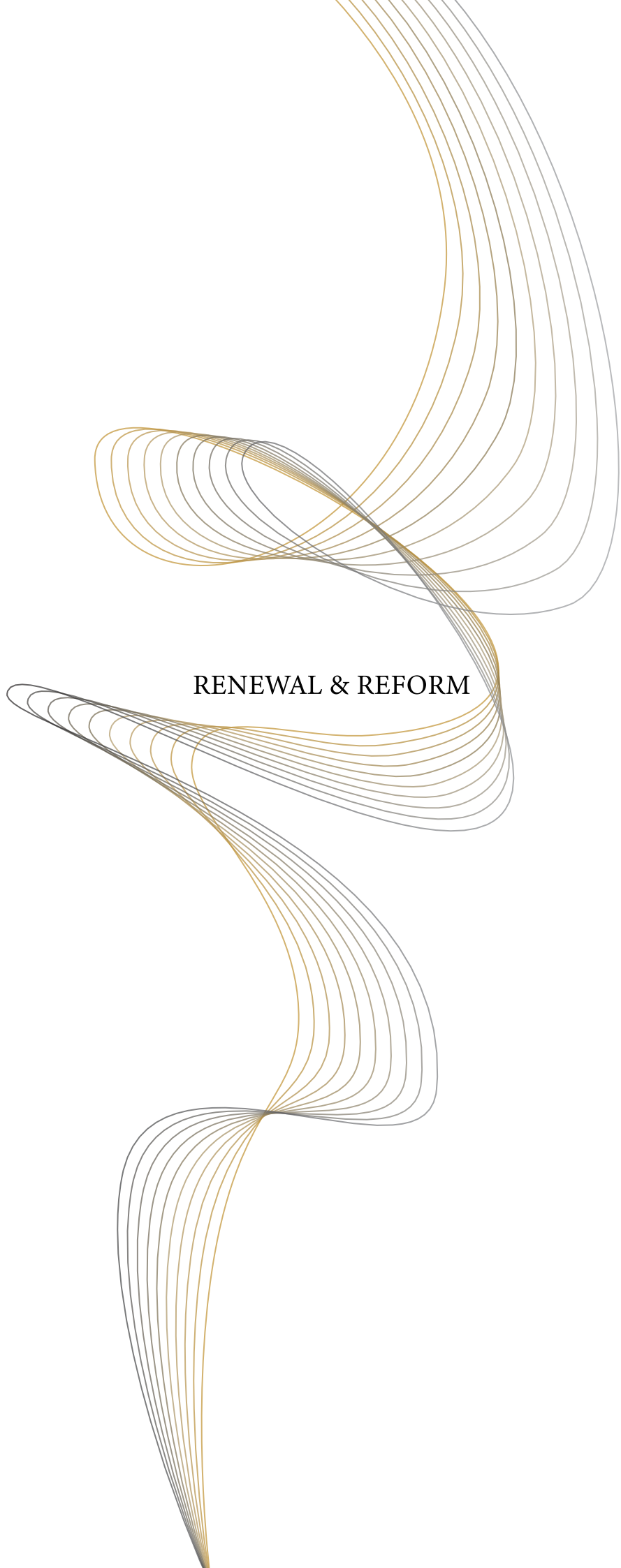






価値の最大化を支援し  
資産を高める

RENEWAL & REFORM



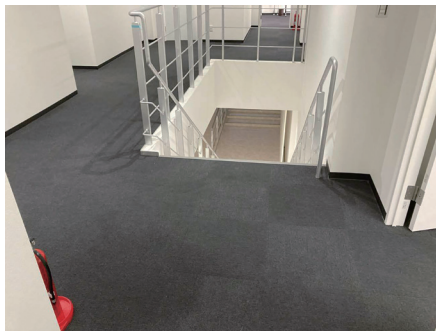
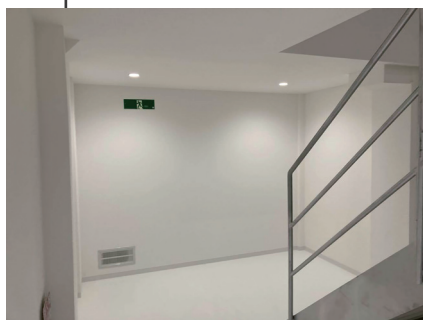


## 倉庫から化粧品工場へリニューアル

規模・構造  
施工面積

地下1階/地上2階建 S造  
約 1,146 m<sup>2</sup>

もともと倉庫だった建物を化粧品工場へと  
リニューアルいたしました。  
工場のスペースとは別に事務所スペースも  
施工させていただきました。



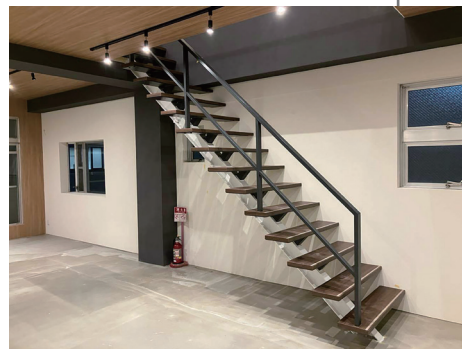
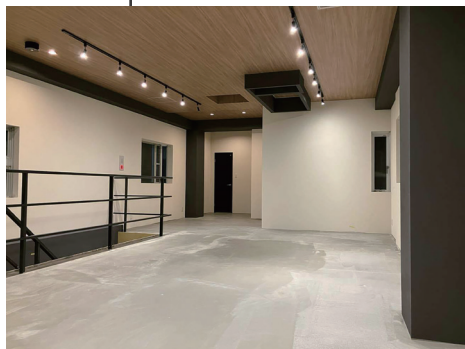
## 住居から事務所(テナント)へリニューアル

規模・構造  
施工面積

地上7階建 RC造  
約 230 m<sup>2</sup>

お施主様の収益性を高めるためのリニューアルというご要望を受け、  
元住居からテナント事務所へと改修いたしました。

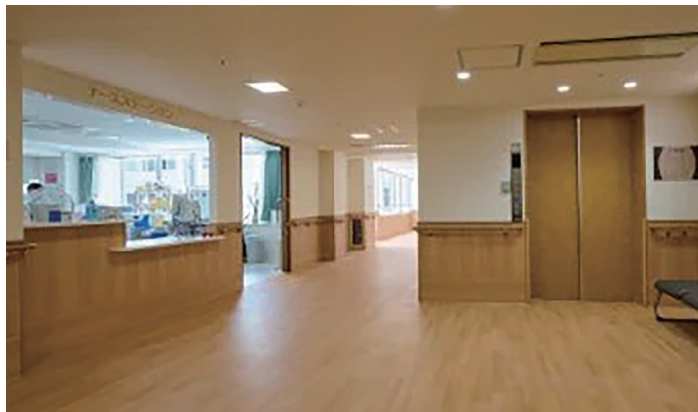
AFTER



BEFORE







#### ナースステーション/病室/デイルーム他 リニューアル

規模・構造 地上4階建 RC造  
 施工面積 約 2,114 m<sup>2</sup>

リニューアルにあたり当時の使い勝手をヒアリングし、  
 病院スタッフ様の要望を満たすことができました。



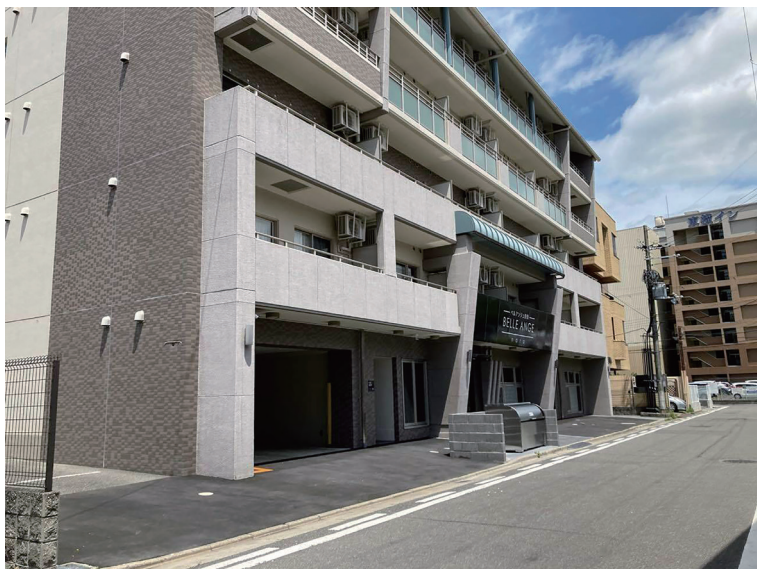


## 複合施設から共同住宅へリニューアル

規模・構造  
施工面積

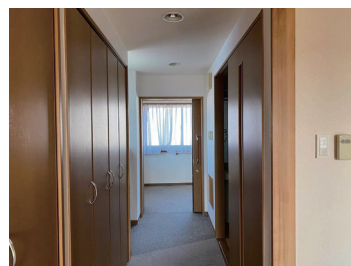
地上5階建 RC造  
約 1,715 ㎡

何度も現地へ足を運び、お施主様と  
打合せを重ね、とても満足度の高い  
リニューアルを実現できたと  
自負しております。



AFTER

BEFORE





## 【センス シリーズ】

マンション1棟に大規模改修を行い、  
資産のアップデートを狙った、センスシリーズ

## SENSE東花園



AFTER



BEFORE







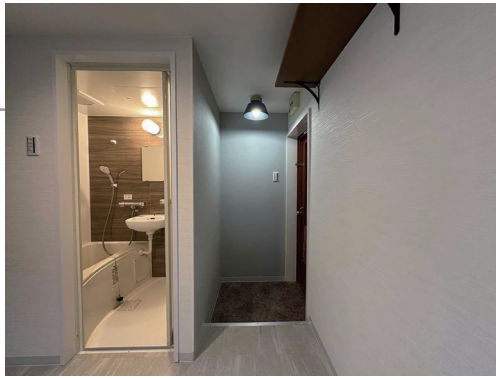
AFTER

BEFORE

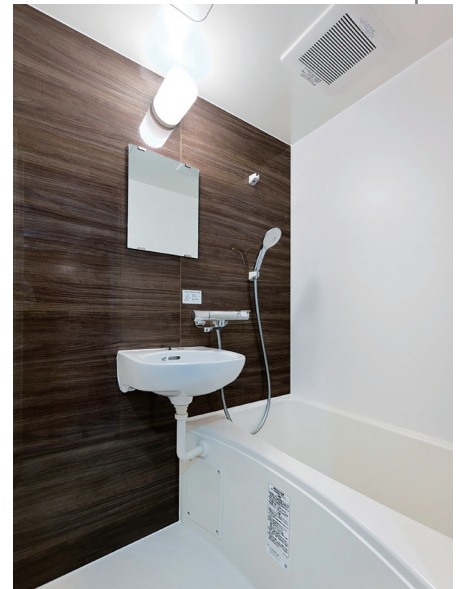




# SENSE SUITA



AFTER



BEFORE







AFTER

BEFORE





## キッチン



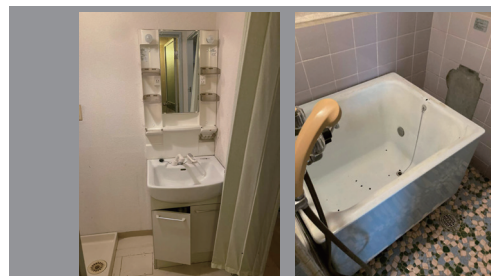
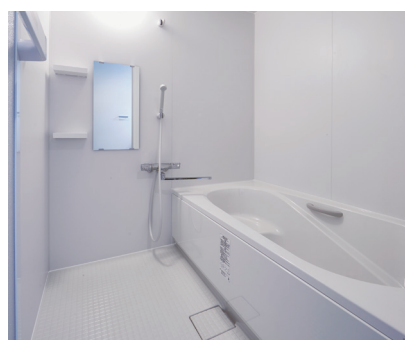
BEFORE

## トイレ

BEFORE



## お風呂



BEFORE





その他 / デザイン





不動産を活かす。



不動産を営む。



不動産を創造する。



# 未来はもっと好循環

あなたの資産を加速させる

不動産、建築・設計、賃貸管理で培った  
独自のデータや実績をもとにあなたの資産を  
トータルサポートいたします。

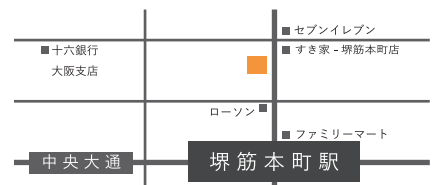
時代と共に変化する社会ニーズを考察し、  
人々の「快適に生きる」ことに、  
快生は実現へのご協力をさせて  
いただきます。



## OSAKA Head Office

〒541-0054  
大阪府大阪市中央区南本町 2-1-1  
本町サザンビル 702 号室  
T.06-4708-6655 F.06-4708-6656

Honmachi Sazan Bldg. #702  
2-1-1, Minami-Honmachi, Chuo-Ku  
Osaka, JAPAN  
ZIP CODE 541-0054  
T.(81)6-4708-6655 F.(81)6-4708-6656



## TOKYO Branch Office

〒108-0014  
東京都港区芝 5-19-6  
ARISTO 三田 9 階  
T.03-6435-3581 F.03-6435-3591

ARISTO 三田 9th Floor  
5-19-6, Shiba, Minato-Ku  
Tokyo, JAPAN  
ZIP CODE 108-0014  
T.(81)3-6435-3581 F.(81)3-6435-3591

